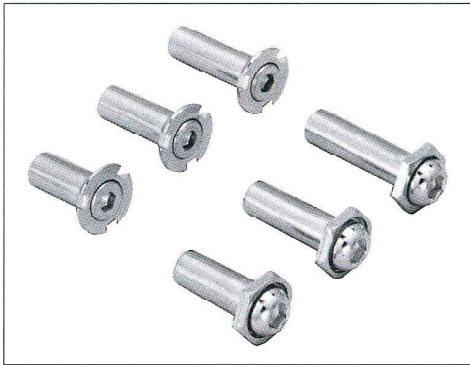


# カーゴロック

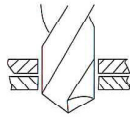
## カーゴロック (ワンサイドボルト)



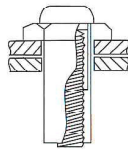
### ◆使用例

品番	用途
CNSH10-9 CNSK10-9	ロアレール・ボトムレールの蝶番やセイコーロックの取付
CNSH10-13 CNSK10-13	アッパレール・トップレールの掛け金の取付
CNSH10-16 CNSK10-16	ミドルレールの掛け金の取付

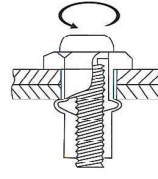
※片側だけで締結できるので、裏側に手が回らない袋状部分の締結も簡単にできます。



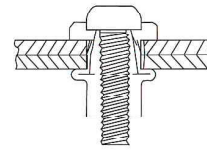
①母材に穴をあける



②カーゴロックを挿入する



③専用ドライバーで締め付ける



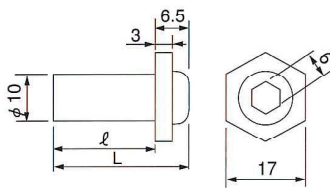
④筒が膨らみ完全に締結する

### ◆カーゴロック用ボルト<標準タイプ>

材質/フランジ・ボルト:鉄

品番	L (mm)	ℓ (mm)	下穴径 (mm)	適用母材厚 (mm)	引張強度 (kg)	剪断強度 (kg)
CNSH10-9	31.0	24.5	10.2~10.5	7~9	2,000	2,800
CNSH10-13	36.0	29.5	10.2~10.5	11~13	2,000	2,800
CNSH10-16	40.0	33.5	10.2~10.5	14~16	2,000	2,800
CNSH10-18	44.5	38.5	10.2~10.5	16~18	2,000	2,800

### ◆標準・ステンレスタイプ



### ◆カーゴロック用ボルト<ステンレスタイプ>

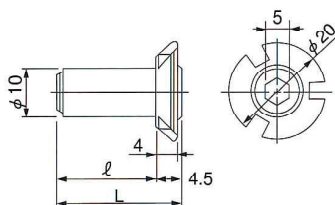
材質/フランジ:SUS303、ボルト:鉄

品番	L (mm)	ℓ (mm)	下穴径 (mm)	適用母材厚 (mm)	引張強度 (kg)	剪断強度 (kg)
CNTH10-9	31.0	24.5	10.2~10.5	7~9	2,700	2,800
CNTH10-13	36.0	29.5	10.2~10.5	11~13	2,700	2,800
CNTH10-16	37.5	31.0	10.2~10.5	14~16	2,700	2,800

※ステンレスタイプは、受注生産です。

※フランジ・ボルトともにステンレスのタイプもあります。

### ◆皿頭タイプ



### ◆カーゴロック用ボルト<皿頭タイプ>

材質/フランジ・ボルト:鉄

品番	L (mm)	ℓ (mm)	下穴径 (mm)	適用母材厚 (mm)	引張強度 (kg)	剪断強度 (kg)
CNSK10-9	25.5	21.0	10.2~10.5	7~9	2,000	2,800
CNSK10-13	30.0	25.5	10.2~10.5	11~13	2,000	2,800
CNSK10-16	31.5	27.0	10.2~10.5	14~16	2,000	2,800